



**SOULAINES  
sur AUBANCE**

6 juillet 2009

**Annuaire**

**Mairie**

tel 02-41-45-30-21  
fax 02-41-45-70-34

**Grange aux Dîmes**

(réserv. spectacles)  
02-41-45-24-16

**Bibliothèque**

02-41-44-29-72

**Local jeunes**

02-41-57-63-98

**École (direction)**

02-41-45-72-08



**CréA'telier**

L'association CréA'telier a clôturé la saison avec son exposition qui s'est déroulée samedi 20 juin de 10h à 17h30 à la Grange aux Dîmes à Soulaines. Les personnes intéressées pour l'année prochaine peuvent contacter l'animatrice Lydie BILESIMO 06 64 12 88 64 createlierlydie.canalblog.com.

**Bibliothèque**

Dimanche 27 Septembre 2009 à 15 heures (départ Soulaines) pour un conte-randonnée entre Soulaines et St Melaine, organisé par les bénévoles des deux bibliothèques. Inscriptions avant le 15/09/2009 en bibliothèque aux heures d'ouverture d'été (2 € par adulte, 1 € par enfant de 3 à 11 ans) - François Vermel conteur professionnel depuis plus de 15 ans, s'inspirera du lieu et de la végétation aux alentours, interviendra à voix nue et s'accompagnera de petits instruments de musique originaux. (la bibliothèque est ouverte cet été les lundis de 17h30 à 18h30, et fermée le 13 juillet et le 5 septembre).

**Comité de jumelage**

Dans le cadre du Jumelage, des habitants de ROTTMERSLEBEN envisagent de venir à Soulaines du 10 au 14 octobre 2009. Les Soulainois qui accepteraient d'héberger un ou plusieurs amis allemands sont priés de s'inscrire en mairie, ou auprès de Ph BOURGOUIN tél : 02 41 45 39 57. Le Comité de Jumelage tiendra un stand d'information lors du Forum des Associations du dimanche 4 octobre 2009.

**Infos Mairie**

- si vous souhaitez un composteur individuel, vous devez vous inscrire en Mairie avant le vendredi 18 septembre. (distribution en Octobre ou Novembre)
- un arrêté préfectoral nous rappelle que la destruction des chardons doit être effectuée au plus tard avant leur floraison.
- les feux de plein air ou foyer à l'air libre sont interdits du 1er juin au 15 octobre.
- ... et puis cet été, pensez à vos voisins, ne faites pas trop de bruit ! Ne pas faire tourner tondeuses et moteurs thermiques les dimanches et jours fériés avant 10h et après 12h. Merci à chacun de faire un effort .

Bonnes vacances à tous !

# SOULAINES INFOS N°11

En Juillet et Août, la mairie est ouverte les lundi, mardi, jeudi, vendredi de 14h à 17h30, mais sera fermée les samedis matin.

Le prochain conseil municipal siègera le lundi 14 septembre 2009 à 20h30.

Vous souhaitez faire paraître un article dans un journal local.....Pour le Courrier de l'Ouest, contactez Monique Thiou au 02-41-45-32-66 Pour Ouest France, contactez Gérard Robin au 02-41-57-70-27

La pensée du mois Croire, c'est ce qu'il y a de plus facile,  
et penser, ce qu'il y a de plus difficile au monde.

Ferdinand Buisson (fondateur de la Ligue des droits de l'homme)

**Commission école**

Suite au succès de l'an passé et pour clôturer cette année scolaire, la Municipalité a proposé des grillades aux élèves de l'école pour le repas du midi du jeudi 3 juillet .

**Date à retenir**

Vide-grenier et forum des Associations  
le dimanche 4 octobre 2009.

**Saison culturelle 2009-2010**

Réservez déjà votre date :  
samedi 17 Octobre 2009 à 20 h 30 pour  
une soirée « country » à la Grange aux Dîmes (démonstration et initiation) .

**Tennis Club Soulaines Sur Aubance**

Pour la première fois de son histoire, le tennis club a sou-

haité organiser un déplacement à Roland Garros. Ainsi le samedi 23 mai 2009, 53 personnes du club (dont une trentaine de jeunes) ont pu concrétiser l'un de leurs rêves.



Aussi, au cours de matchs exhibitions, les TSONGA, SIMON, MONFILS, CORNET, RAZZANO... côté français, et les NADAL, DJOKOVIK... pour les stars du tennis mondial, ont démontré leur talent et leur bonne humeur.

Cette longue journée fut un moment très convivial, ou jeunes et adultes ont échangé autour de leur passion commune.....

Contact : Alain GUEDON : 02 41 47 63 80

### Compte-rendu du conseil municipal du lundi 8 juin 2009.

- les nouveaux tarifs activité enfance-jeunesse sont votés.
- 23 luminaires seront changés au Grand Soulé, des travaux d'éclairage auront lieu à la Marzelle en 2010.
- les services techniques de l'opérateur ORANGE, ont relancé la municipalité, et proposé un emplacement pour implanter l'antenne de la téléphonie mobile, sur un terrain appartenant au Département. Le conseil municipal a décidé unanimement que dans l'état actuel des puissances émises, il refusait cette installation par principe de précaution.

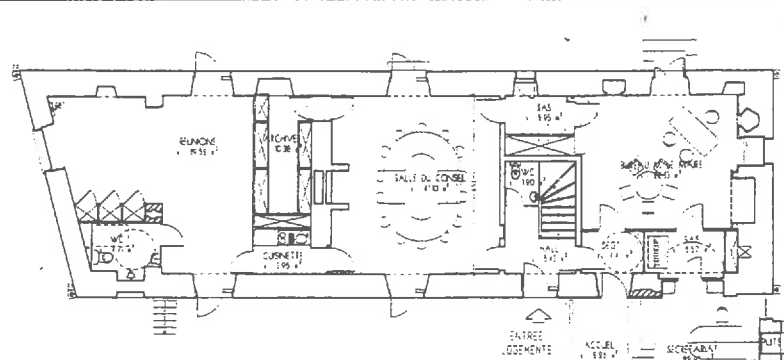
### Compte-rendu du conseil municipal du lundi 29 juin 2009.

- des demandes de subvention seront faites pour la création de logements sociaux au-dessus de la mairie.
- la demande d'une aide financière pour un projet pédagogique de l'école en octobre 2009 n'a pas été acceptée, car déposée après vote du budget...
- une augmentation de 4 heures par semaine est votée pour le nouvel agent communal du secrétariat de mairie.
- la commune adhère à une charte limitant la pollution lumineuse.

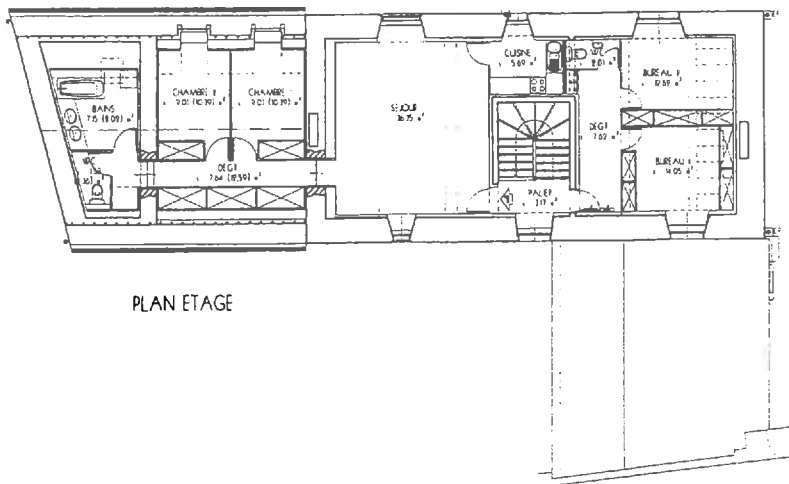
Les délibérations des conseils municipaux sont consultables sur les panneaux d'affichage près de la mairie.

**La municipalité vous invite à la salle de la Grange aux Dîmes à une réunion publique, le jeudi 16 juillet à 20h, en présence de M. Jahan, architecte, pour vous présenter le projet de rénovation et réhabilitation de la mairie de Soulaines.**

**Plan de rez-de-chaussée** destiné à :  
salle du conseil, bureaux,  
accueil public, secrétariat,  
salle de réunions associations



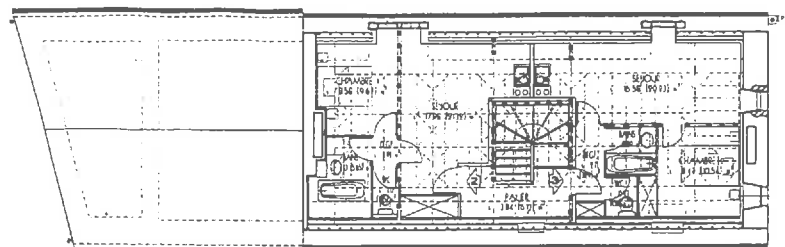
PLAN REZ de CHAUSSEE



PLAN ETAGE

**Plan étage, destiné à :**  
1 appartement type 3 de 85 m<sup>2</sup>  
et 2 bureaux

**Plan combles, destinés à :**  
2 appartements type 1 bis  
de 39 m<sup>2</sup> chacun



PLAN COMBLES